

**TO**  **TON**

Make your space.

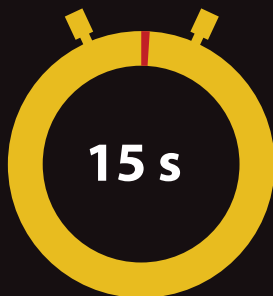
# Čas k dosažení plného výkonu.

**TOITON**  
Make your space.

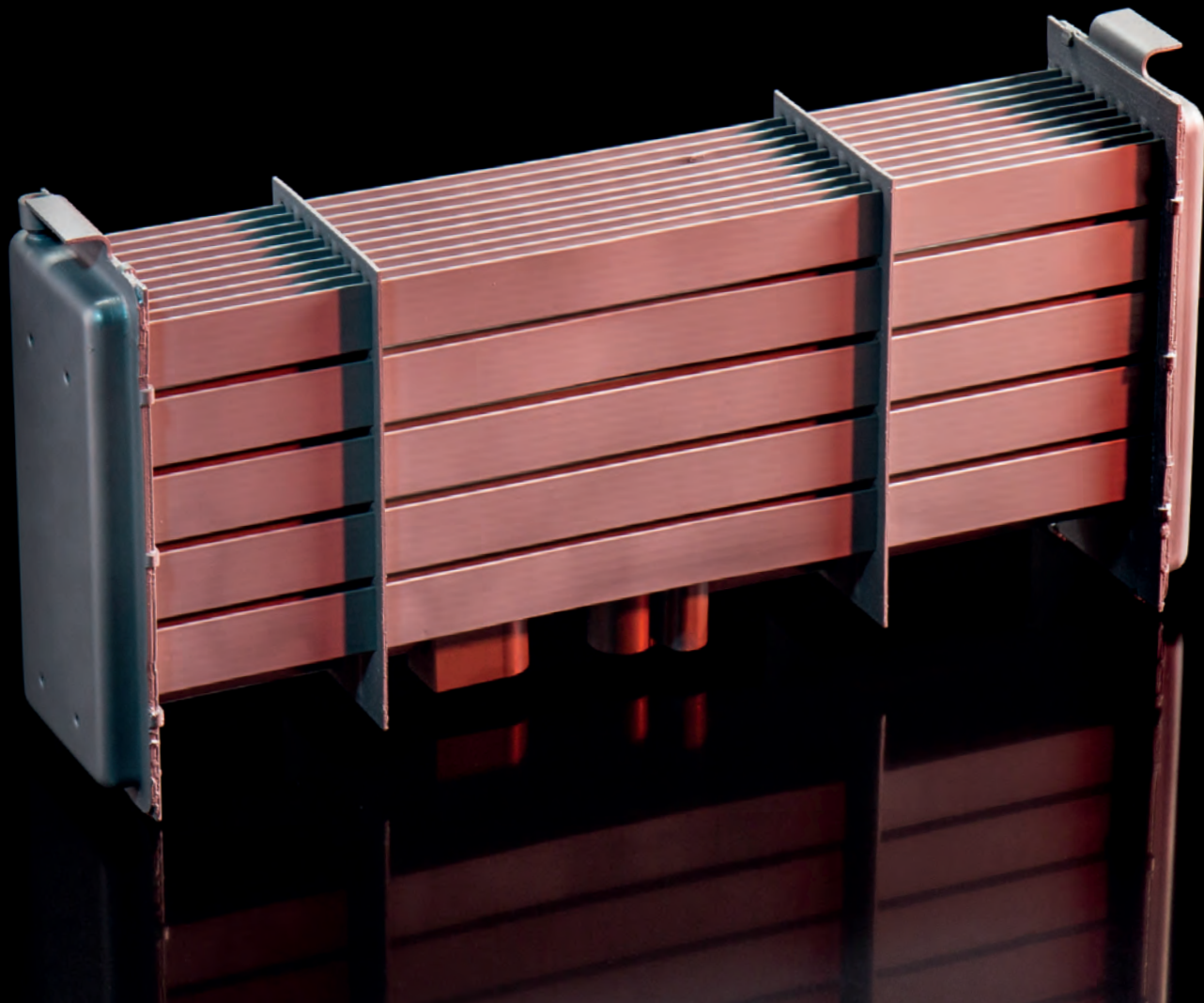
Konvektory  
současné  
konstrukce

Radiátor  
deskový

Radiátor  
litinový



TOMTON systém kompletně řeší kvalitu vzduchu v interiéru.  
Topí, chladí, čistí vzduch a zajistí Vám příjemné a zdravé klima.  
Využíváme teplovodní systém každé stavby na maximum.  
Jsme plně kompatibilní se všemi vytápěcími systémy  
včetně nejmodernějších nízkoteplotních technologií.



## **Vytápění**

Systém TOMTON funguje se všemi teplovodními systémy – kotle na pevná paliva, plynové kondenzační kotle, elektrické kotle, tepelná čerpadla atd. Dokonale spolupracuje i s moderními nízkoteplotními systémy. Díky patentovanému výměníku s vynikající dynamikou dosahuje až 20 % úspor.

## **Dochlazování**

Unikátní konstrukce výměníku TOMTON umožňuje kromě vytápění také dochlazování\*, což oceníte zejména v létě.

*\*V součinnosti s tepelným čerpadlem či jiným zdrojem chladící vody.*

## **Filtrace**

Naše tělesa mohou být osazena antibakteriálním filtrem se stříbrnou vrstvou.

## **Fotokatalýza**

System TOMTON s fotokatalýzou zlepšuje prostředí nejen pro alergiky. Neutralizuje škodliviny, karcinogeny, bakterie a viry ve vzduchu.

Podstatou fotokatalytického čištění je reakce aktivní vrstvy na bázi oxidu titaničitého s UV světlem. Výsledkem je ničení veškerých organických nečistot a pachů ve vzduchu, tzn. alergenů, karcinogenů, nebezpečných těkavých chemikálií, bakterií, virů a spor.

Fotokatalytický efekt také řeší problém rozkladu těchto organických látek, s nímž se běžné chemické prostředky neumí vypořádat. Bakterie a viry si nedokáží proti fotokatalýze vybudovat imunitu.

*Fotokatalytické čištění nyní certifikujeme.*

## **Fotokatalýza**

vzduch bez organických  
nečistot, bakterií a virů

## **Filtr pevných částic**

vzduch zbavený mechanických nečistot  
stříbrná antibakteriální povrchová úprava

# R1

## Kompaktní a variabilní

Kryt z pozinkované práškové oceli.  
Široká nabídka tvarů, barev a potisků.  
TOMTON R1 se přizpůsobí všem  
potřebám a doladí interiér přesně  
dle Vašich představ.



R1 - SINGLE



R1 - DOUBLE



R1 - MINI



R1 - POWER



Design	Konvekce	Rozměr (mm) š x v x h	Výkon (vytápění) (W) tepl. spád 75/65/20 °C	Výkon (chlazení) (W) tepl. spád 17/19/28 °C
R1 - SINGLE	Přirozená	502/570/146	473	
	Nucená		1216	-220
R1 - DOUBLE	Přirozená	1132/570/146	913	
	Nucená		2371	-439
R1 - MINI	Přirozená	502/318/147	473	
	Nucená		1216	-220
R1 - POWER	Přirozená	935/393/131	717	
	Nucená		2239	-390

### Odstíny krytu



### Odstíny ventilu



Možno volby vlastní grafiky nebo výběru z 5000 našich grafických návrhů.

# R2

## **Netradiční a nepřehlédnutelný**

Rozzáří Váš interiér, dodá mu originalitu a jedinečnost. Kryt je z polymerního materiálu používaného v automobilovém průmyslu. TOMTON R2 se ve Vašem osobitém interiéru stává nepřehlédnutelným a jedinečným doplňkem.



**R2 - SINGLE**



**R2 - DOUBLE**

Design	Konvekce	Rozměr (mm) š x v x h	Výkon (vytápění) (W) tepl. spád 75/65/20 °C	Výkon (chlazení) (W) tepl. spád 17/19/28 °C
R2 - SINGLE	Přirozená	627/724/214	473	
	Nucená		1216	-220
R2 - DOUBLE	Přirozená	1257/724/214	913	
	Nucená		2371	-439

### Odstíny krytu



### Odstíny ventilu



# R3

## **Jedinečný a nezaměnitelný**

Svým tvarem uspokojí touhu po extravagantním a zároveň vysoce funkčním řešení. Kryt je z polymerního materiálu používaného v automobilovém průmyslu.



**R3 - SINGLE**

Design	Konvekce	Rozměr (mm) š x v x h	Výkon (vytápění) (W) tepl. spád 75/65/20 °C	Výkon (chlazení) (W) tepl. spád 17/19/28 °C
R3 - SINGLE	Přirozená	1009/660/183	473	
	Nucená		1216	-220

### Odstíny krytu



Bílá 1516  
(RAL9003)



Slonová kost 1652  
(RAL1013)



Šedá 5002  
(RAL7022)



Červená 3020  
(RAL3020)



Žlutá 2192  
(RAL1006)

### Odstíny ventilu



Světlá  
(RAL9002)



Tmavá  
(RAL7021)



Bílá  
(ME9145)



Antracit  
(MG7435)



Červená  
(MR3210)



Zlatá  
(MO1195)

# R4

## Přírodní a elegantní

Povýší teplovodní systém na luxusní prvek interiéru, který si zaslouží více než standardní materiály. Kryt TOMTON R4 je vyroben ze dřeva, které dodá Vašemu interiéru pocit ladnosti, útulnosti, elegance a krásy.



reddot design award  
winner 2017



R4 - SINGLE



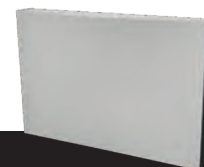
R4 - DOUBLE



R4 - MINI



R4 - SLIM



R4 - POWER

Design	Konvekce	Rozměr (mm) š x v x h	Výkon (vytápění) (W) tepl. spád 75/65/20 °C	Výkon (chlazení) (W) tepl. spád 17/19/28 °C
R4 - SINGLE	Přirozená	900/629/205	473	
	Nucená		1216	-220
R4 - DOUBLE	Přirozená	1805/629/205	913	
	Nucená		2371	-439
R4 - MINI	Přirozená	900/520/205	473	
	Nucená		1216	-220
R4 - SLIM	Přirozená	507/629/149	473	
	Nucená		1216	-220
R4 - POWER	Přirozená	940/629/205	909	
	Nucená		2373	-440

### Odstíny krytu



MAPLE01  
(J1 javor - bělený)



MAPLE02  
(J2 javor - přírodní)



MAPLE03  
(J3 javor - koňák)



OAK01  
(D1 dub - bělený)



OAK02  
(D2 dub - přírodní)



OAK03  
(D3 dub - bahenní)



WALNUT01\*  
(O1 ořech - přírodní)



WALNUT02  
(O2 ořech  
- indické jablko)



WALNUT03  
(O3 ořech tmavý  
- wenge)

### Odstíny ventilu



Světlá  
(RAL9002)



Tmavá  
(RAL7021)



Bílá  
(ME9145)



Antracit  
(MG7435)



Červená  
(MR3210)



Zlatá  
(MO1195)

# R5

## Designový skvost

Bude ozdobou každého moderního interiéru.

Ručně vyráběný kryt z přírodního mramoru je osazen všemi vymoženostmi systému TOMTON, umí vytápět, chladit a čistit vzduch.



Design	Konvekce	Rozměr (mm) š x v x h	Výkon (vytápění) (W) tepl. spád 75/65/20 °C	Výkon (chlazení) (W) tepl. spád 17/19/28 °C
R5	Přírozená	536/350/128	473	
	Nucená		1216	-220

## Odstíny krytu



Arabescato



Breccia  
Sarda



Labradorit



Nero  
Marquina



Paradiso  
Brown



Superbo



Verde  
Guatemala



Verde  
Tinos

Nabízíme další odstíny mramoru a onyxu na vyžádání.



# R6

## Nejluxusnější koupelnové těleso

Z přírodního mramoru v několika barvách.

Pravý kámen je elegantní a každý kus je naprostý originál.

Design	Konvekce	Rozměr (mm) š x v x h	Výkon (vytápění) (W) tepl. spád 75/65/20 °C	Výkon (chlazení) (W) tepl. spád 17/19/28 °C
R6	Přirozená	540/1500/148	473	



### Odstíny krytu



Arabescato



Breccia Sarda



Labradorit



Nero Marquina



Paradiso Brown



Superbo



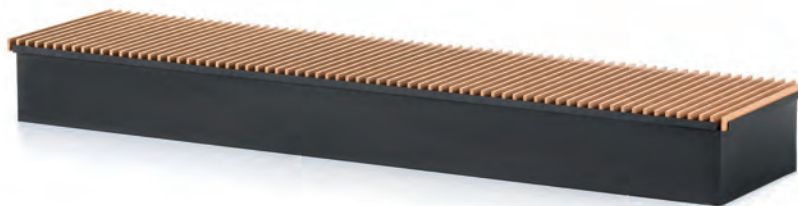
Verde Guatemala



Verde Tinos

Nabízíme další odstíny mramoru a onyxu na vyžádání.

# F1



## Nenápadný a velmi výkonný

Při výrobě podlahového konvektoru jsou použity špičkové technologie. Vytápí i chladí. Vhodný k celoplošným proskleným stěnám, zimním zahradám a francouzským oknům.

Design	Konvekce	Rozměr (mm) š x v x h	Výkon (vytápění) (W) tepl. spád 75/65/20 °C	Výkon (chlazení) (W) tepl. spád 17/19/28 °C
F1	Nucená	357/1480/173	2554	-460

Odstíny mřížky na vyžádání.

## Tepelný výkon (W) v nucené konvekci

Max. příkon / napětí DC			2,55 W / 14 V						
Napájecí napětí ventilátorů			vyp.	4 V	6 V	8 V	10 V	12 V	14 V (Power boost)
t (°C) vstup	t (°C) výstup	t (°C) prostředí	Tepelný výkon (W) ČSN EN 16430						

### Model: F1

75	65	18	874	1470	1850	2150	2418	2657	2855
		20	827	1413	1779	2066	2325	2554	2745
		22	782	1356	1707	1983	2231	2451	2634
55	45	18	446	901	1134	1318	1482	1628	1750
		20	407	844	1063	1235	1389	1526	1640
		22	370	788	991	1152	1296	1423	1530
35	30	18	149	406	511	593	667	733	788
		20	121	349	440	511	575	631	679
		22	95	293	369	428	482	530	569

## Tepelný výkon (W) v přirozené konvekci pro všechny modely TOMTON

			Tepelný výkon (W) ČSN EN 442			
t (°C) vstup	t (°C) výstup	t (°C) prostředí	SINGLE, MINI, SLIM, R5, R6	DOUBLE	R1 POWER	R4 POWER
75	65	18	499	964	757	959
		20	473	913	717	909
		22	447	863	678	859
55	45	18	255	492	387	493
		20	233	450	354	451
		22	212	409	322	410
35	30	18	85	164	130	166
		20	69	134	106	135
		22	54	105	83	107

## Tepelný výkon (W) v nucené konvekci

Max. příkon / napětí DC			5,1W / 14V						
Napájecí napětí ventilátorů			vyp.	4V	6V	8V	10V	12V	14V (Power boost)
t (°C) vstup	t (°C) výstup	t (°C) prostředí	Tepelný výkon (W) ČSN EN 16430						

### Model: R1 - SINGLE, MINI; R2 - SINGLE; R3 - SINGLE; R4 - SINGLE, MINI, SLIM, R5

75	65	18	416	700	881	1024	1152	1265	1360
		20	394	673	847	984	1107	1216	1307
		22	372	646	813	944	1062	1167	1254
55	45	18	212	429	540	627	706	775	833
		20	194	402	506	588	661	727	781
		22	176	375	472	548	617	678	728
35	30	18	71	193	243	283	318	349	375
		20	58	166	209	243	274	301	323
		22	45	140	176	204	230	252	271

### Model: R1, R2, R4 - DOUBLE

75	65	18	811	1365	1719	1996	2245	2467	2651
		20	768	1312	1652	1919	2158	2371	2548
		22	726	1259	1585	1842	2071	2275	2445
55	45	18	414	837	1053	1224	1376	1512	1625
		20	378	784	987	1147	1289	1417	1522
		22	344	731	921	1070	1203	1322	1420
35	30	18	138	377	474	551	620	681	732
		20	112	324	408	474	533	586	630
		22	88	272	343	398	447	492	528

## Tepelný výkon (W) v nucené konvekci

Max. příkon / napětí DC			5,1W / 14V						
Napájecí napětí ventilátorů			vyp.	4V	6V	8V	10V	12V	14V (Power boost)
t (°C) vstup	t (°C) výstup	t (°C) prostředí	Tepelný výkon (W) ČSN EN 16430						

### Model: R1 POWER

75	65	18	757	1172	1517	1844	2079	2332	2527
		20	717	1125	1457	1771	1996	2239	2427
		22	678	1079	1397	1698	1914	2147	2327
55	45	18	387	710	919	1117	1259	1412	1531
		20	354	664	860	1045	1178	1321	1432
		22	322	618	801	973	1097	1230	1333
35	30	18	130	313	406	493	556	623	676
		20	106	269	348	423	477	535	580
		22	83	224	291	353	398	447	484

### Model: R4 POWER

75	65	18	959	1231	1589	1905	2192	2468	2698
		20	909	1183	1528	1831	2107	2373	2594
		22	859	1135	1467	1757	2022	2278	2490
55	45	18	493	756	976	1169	1346	1516	1657
		20	451	708	915	1096	1261	1420	1553
		22	410	661	853	1023	1177	1325	1449
35	30	18	166	341	441	528	607	684	748
		20	135	294	380	455	523	589	644
		22	107	247	319	382	439	495	541

## Hydraulická tlaková ztráta otopného tělesa

